

راهنمای ثبت نام غیرحضورى دکترى سال ۱۴۰۳

داوطلبان گرامى، برآى ثبت نام بايد به سامانه جامع آموزش دانشگاه تهران به آدرس ems2.ut.ac.ir (ورود به سيستم) مراجعه نمايند .

****شناسه کاربرى و گذرواژه عبارتست از :**

- شناسه کاربرى : کد آزمون ۲۳۶۰۰ (برآى کليه داوطلبان يکسان است) به اضافه شماره داوطلبى

تعيين شده از سوي سازمان سنجش آموزش کشور

مثال : شماره داوطلبى ۱۲۳۴۵۶ و کد آزمون = شناسه کاربرى ۲۳۶۰۰۱۲۳۴۵۶

- گذرواژه : کد ملي داوطلب بدون صفر

پس از ورود به سامانه جامع آموزش مى توانيد مراحل پذيرش که شامل مراحل مختلفى است ، را مشاهده ميکنيد. باکليک بر روى گزینه انتخاب مى توانيد اقدام به تکميل آن مرحله کنيد.
****لازم به ذکر است تمامى مراحل بايد به ترتيب و کامل انجام شود .**

ردیف	عمليات	مرحله	وضعيت	راهنما
۱	انتخاب	مشخصات داوطلب	تاييد دانشجو : عدم تاييد	راهنما
۲	انتخاب	پرداخت الکترونيکى هزينه		راهنما
۳	انتخاب	دريافت فرم(هاى) مورد نياز		راهنما
۴	انتخاب	ارسال تصوير مدارک		راهنما
۵	انتخاب	موضوعات پيشنهادهى برآى رساله		راهنما
۶	انتخاب	تدریس در دانشگاهها و مراکز آموزش عالى		راهنما
۷	انتخاب	کتاب (ترجمه تالیف)		راهنما
۸	انتخاب	مقالات		راهنما
۹	انتخاب	رتبه در جشنواره هاى ملي و بين المللى مرتبط با حوزه تخصصى		راهنما
۱۰	انتخاب	آثار هنرى		راهنما
۱۱	انتخاب	اکتشاف، اختراع و برگزیدگی المپیادهای علمى		راهنما
۱۲	انتخاب	جوایز و تشویق نامه هاى علمى		راهنما
۱۳	انتخاب	مدارک زبان		راهنما
۱۴	انتخاب	گواهی انجام ثبت نام		راهنما

مرحله ۱- مشخصات داوطلب: بعد از کليک روى لينک انتخاب در مرحله مشخصات داوطلب فرم زير مشاهده مى شود که بايد با دقت تکميل فرماييد.

پرداخت اینترنتی به پرداخت ملت
www.Behpardakht.com

اطلاعات پذیرنده: نام پذیرنده: دانشگاه تهران
شماره پذیرنده: 80002557
شماره ترمینال: 80011324
آدرس وب سایت: <https://www.ems.ut.ac.ir>

اطلاعات کارت: شماره کارت: 16 رقمی درج شده روی کارت را وارد نمایید
شماره شناسایی دوم (CVV2): شماره 3 یا 4 رقمی درج شده روی کارت را وارد نمایید
تاریخ انقضای کارت: تاریخ انقضای کارت را وارد کنید
کد امنیتی: لطفاً کد امنیتی داخل کادر را وارد نمایید
رمز اینترنتی کارت: رمز اینترنتی را وارد نمایید
ایمیل: لطفاً ایمیل معتبر وارد کنید (اختیاری)

زمان باقی مانده: 04:49

سال: ماه:

دریافت رمز پویا

انصراف پرداخت

مرحله ۳- دریافت فرمهای موردنیاز:
*در این مرحله باید فرم خام فایل ورد(word) " فرم مشخصات فردی داوطلبان مرحله دوم آزمون دکتری ۱۴۰۳ " را دانلود کرده و پس از تکمیل در مرحله ۴ (ارسال تصویر مدارک) فرم پر شده را در مدرک " فرم مشخصات فردی داوطلبان مرحله دوم آزمون دکتری ۱۴۰۳ " بارگذاری کنید.

ردیف	صفحات	مرحله	وضعیت	راهنما
۱	انتخاب	مشخصات داوطلب	تایید دانشجو : عدم تایید	راهنما
۲	انتخاب	پرداخت الکترونیک هزینه		راهنما
۳	انتخاب	دریافت فرم(های) مورد نیاز		راهنما
۴	انتخاب	ارسال تصویر مدارک		راهنما
۵	انتخاب	موضوعات پیشنهادی برای رساله		راهنما
۶	انتخاب	تدریس در دانشگاهها و مراکز آموزش عالی		راهنما
۷	انتخاب	کتاب (ترجمه تایید)		راهنما
۸	انتخاب	مقالات		راهنما
۹	انتخاب	رتبه در جشنواره های ملی و بین المللی مرتبط با حوزه تخصصی		راهنما
۱۰	انتخاب	آثار هنری		راهنما
۱۱	انتخاب	اكتشاف، اختراع و برگزیدگی انبیادهای علمی		راهنما
۱۲	انتخاب	جوایز و تشویق نامه های علمی		راهنما
۱۳	انتخاب	مدارک زبان		راهنما
۱۴	انتخاب	گواهی انجام ثبت نام		راهنما

کلیک روی لینک انتخاب و ذخیره فایل

Do you want to open or save NP.zip (33.9 KB) from golestan.ut.ac.ir?
Open Save Cancel

مرحله ۴-ارسال تصویر مدارک داوطلب:در این مرحله می توانید مدارک مورد نیاز جهت پذیرش را بارگذاری کنید.
*به ستون (اجباری بودن) و (شرح) برای هر مدرک دقت فرمایید.

فرم تکمیل شده مرحله ۳ را در این مرحله ارسال نمایید.

ارسال تصویر مدارک داوطلب

شماره پرونده: ۵۷۸۸ نام خانوادگی: نام مدرک: شماره ملی: مشاهده آخرین وضعیت

کلیک بر روی لینک ارسال و باز شدن فرم ارسال فایل

ردیف	ارسال	مشاهده	حذف	نام مدرک	شرح	اجباری بودن
۱	ارسال	مشاهده	حذف	تصویر شناسنامه		بله
۲	ارسال	مشاهده	حذف	فرم مشخصات فردی داوطلبان مرحله دوم آزمون دکتری ۹۶	لطفا فرمی را که از دریافت فرم(های) مدرک	بله
۳	ارسال	مشاهده	حذف	تصویر کارت ملی		بله
۴	ارسال	مشاهده	حذف	گواهی معدل متوسطه		بله
۵	ارسال	مشاهده	حذف	گواهی موقت / دانشنامه دوره کارشناسی		بله
۶	ارسال	مشاهده	حذف	ریز نمرات دوره کارشناسی ارشد		بله
۷	ارسال	مشاهده	حذف	ریز نمرات دوره کارشناسی		بله
۸	ارسال	مشاهده	حذف	گواهی موقت / دانشنامه و یا گواهی تایید معدل دوره کارشناسی		بله
۹	ارسال	مشاهده	حذف	حکم رسمی برای متقاضیان استفاده از بورس مریپان		بله
۱۰	ارسال	مشاهده	حذف	حکم ایثارگری برای متقاضیان استفاده از سهمیه ایثارگران		بله
۱۱	ارسال	مشاهده	حذف	توصیه نامه در صورت اعلام واحد مربوطه (حداکثر ۳ توصیه نامه)		بله
۱۲	ارسال	مشاهده	حذف	م واحد مربوطه		بله
۱۳	ارسال	مشاهده	حذف	توصیه نامه در صورت اعلام واحد مربوطه (بصورت مدارک)		بله
۱۴	ارسال	مشاهده	حذف	تهران		بله
۱۵	ارسال	مشاهده	حذف	MCHE-MSRT		بله
۱۶	ارسال	مشاهده	حذف	IELTS Academic		بله
۱۷	ارسال	مشاهده	حذف	TOEFL IBT		بله
۱۸	ارسال	مشاهده	حذف	TOEFL Computer		بله
۱۹	ارسال	مشاهده	حذف	TOEFL PAPER+TOLIMO		بله
۲۰	ارسال	مشاهده	حذف	کتاب		بله
۲۱	ارسال	مشاهده	حذف	مقالات همایش مرتبط با تخصص	در صورت وجود بیش از یک مقاله، آنها را	بله
۲۲	ارسال	مشاهده	حذف	اکتشاف، اختراع و برگزیدگی المپیادهای علمی		بله

وارد کردن توضیحات

کلیک بر روی دکمه اعمال تغییرات برای ثبت

مرحله ۵ الی ۱۲-

در این مراحل می توانید اطلاعات خود را وارد نمایید.

برای این منظور بر در پردازش باز شده بر روی لینک ایجاد کلیک کنید و سپس اطلاعات مربوطه را وارد نمایید.

* اگر نیاز به چندین مورد وجود دارد مجدد می توانید از لینک ایجاد استفاده نمایید.

موضوعات پیشنهادی داوطلب برای رساله

شماره پرونده: ۵۷۸۸ محدودیت جستجو

ایجاد

عملیات

توضیح

ایجاد

عنوان

توضیح

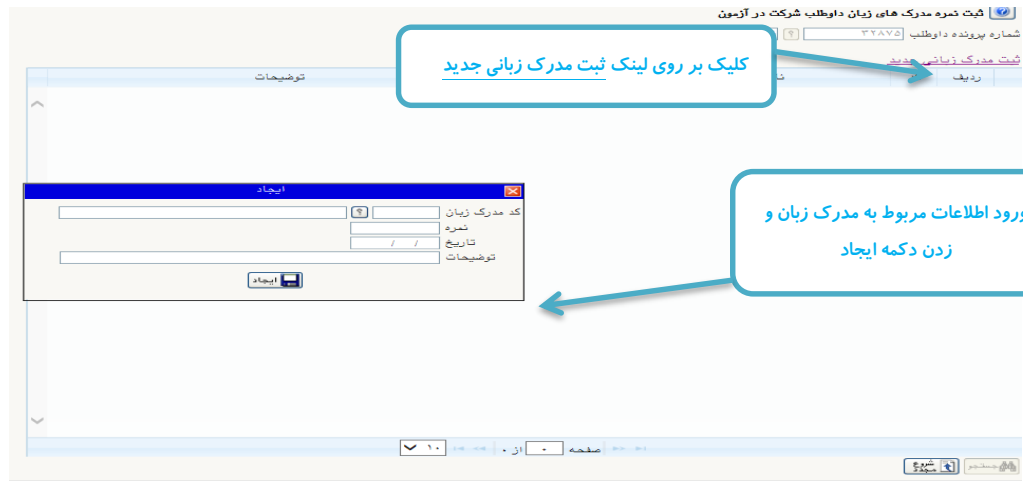
کلیک بر روی لینک ایجاد

وارد کردن عنوان و توضیحات

صفحه ۱ از ۱ | نمایش ۱۰ | ۰ از ۰

مرحله ۱۳- مدارک زبان

در این مرحله می توانید مدارک زبان خود را با ذکر نمره اعلام نمایید.



ورود اطلاعات مربوط به مدرک زبان و زدن دکمه ایجاد

کلیک بر روی لینک ثبت مدرک زبانی جدید

۶- گواهی انجام ثبت نام:

*در صورت صلاحدید دانشگاه می توانید این گواهی را بعنوان گواهی انجام ثبت نام پرینت بگیرید.



کلیک روی "آمادگی سازی جهت چاپ" و پرینت گواهی