

آمار زمین‌لرزه‌های کشور در خردادماه ۱۴۰۲

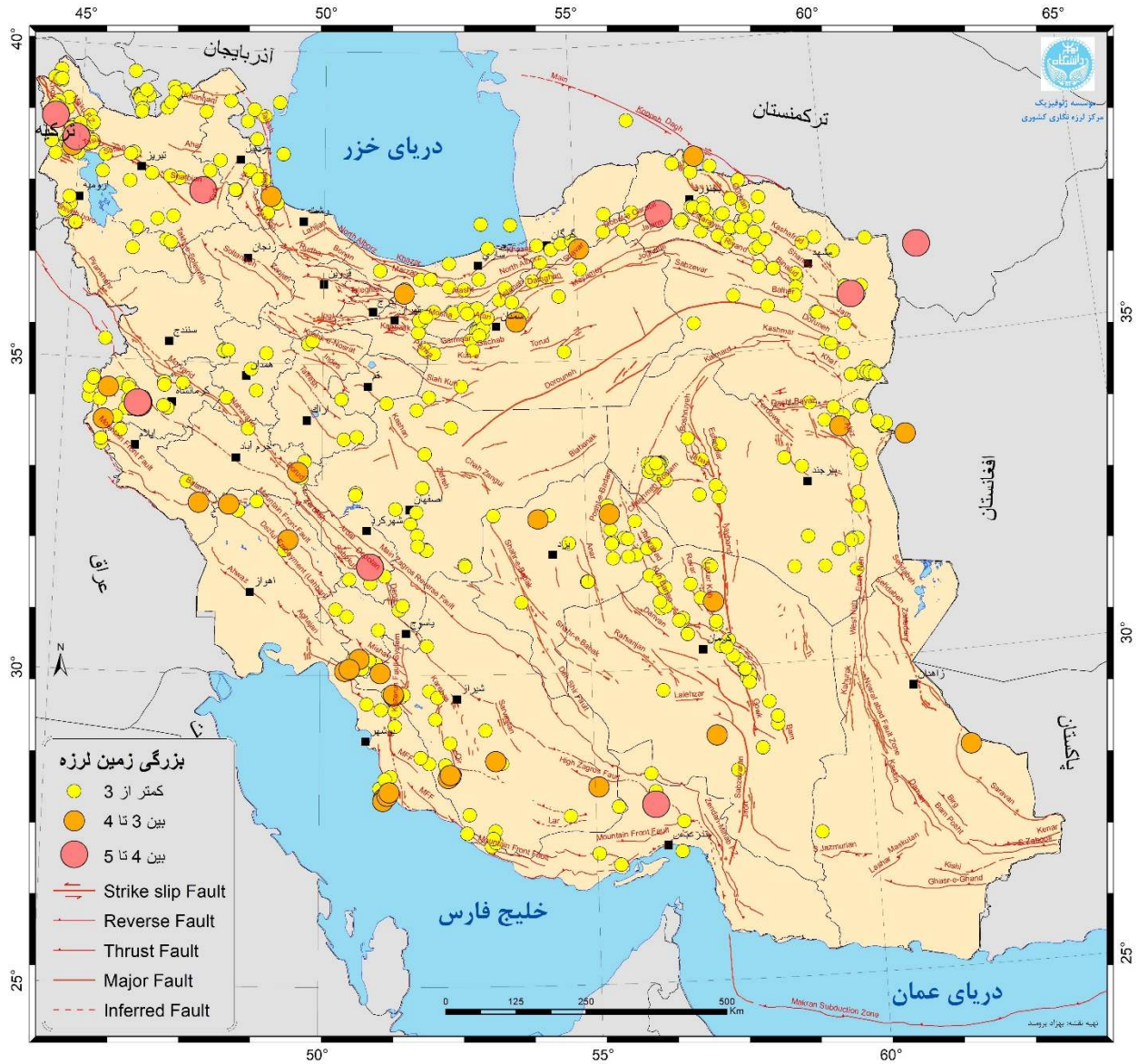
شبکه‌های لرزه‌نگاری مرکز لرزه‌نگاری کشوری مؤسسه ژئوفیزیک در خردادماه ۱۴۰۲، تعداد ۶۰۱ زمین‌لرزه را در کشور و نواحی همجوار ثبت و تعیین محل کرده‌اند که این تعداد نسبت به اردیبهشت‌ماه ۱۴۰۲ افزایش ۳۳ درصدی، نسبت به خردادماه سال ۱۴۰۱ کاهش ۱۵.۷ درصدی و نسبت به میانگین ماهانه ۱۰ سال اخیر کشور کاهش ۳۹ درصدی داشته است. تعداد زمین‌لرزه‌ها به تفکیک بزرگی در جدول ۱ آمده است.

در خردادماه ۱۰ زمین‌لرزه با بزرگی بیش از ۴.۰ در کشور به ثبت رسید که دو زمین‌لرزه به بزرگی ۴.۹ در سراب واقع در استان آذربایجان شرقی در تاریخ ۰۱ خرداد و فارغان واقع در استان هرمزگان در تاریخ ۳۱ خرداد، بزرگترین زمین‌لرزه‌های ثبت شده در این ماه بوده است.

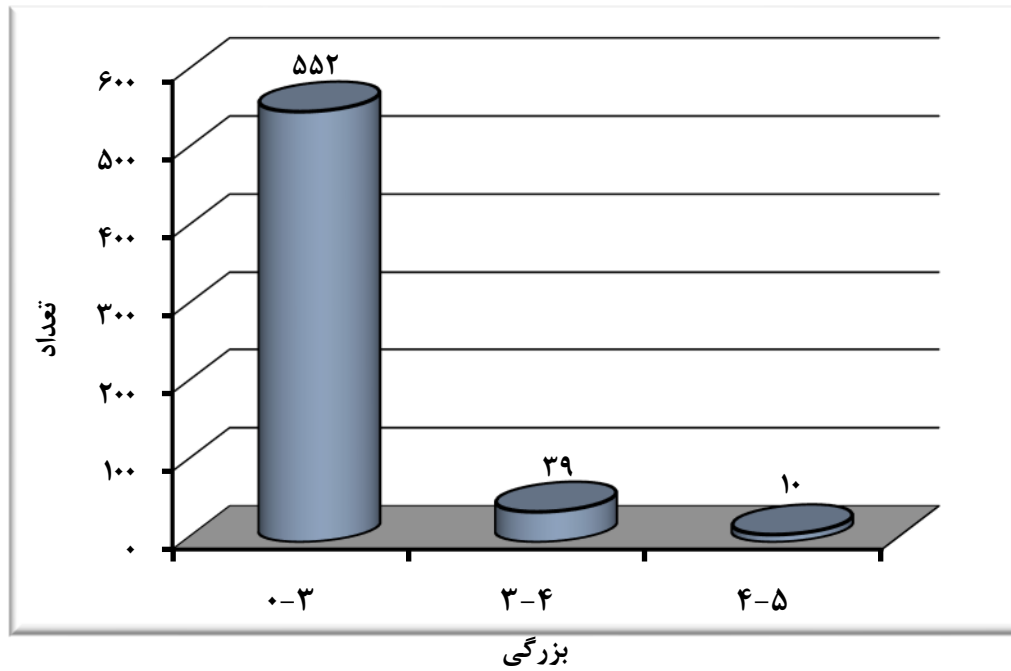
استان‌های آذربایجان غربی با ۸۲ زمین‌لرزه، خراسان رضوی با ۷۰ زمین‌لرزه، و خراسان جنوبی با ۴۷ زمین‌لرزه بیشترین تعداد زمین‌لرزه را در بین استان‌های کشور داشتند. همچنین در این ماه در استان تهران ۹ زمین‌لرزه ثبت شده است که بزرگترین آن به بزرگی ۲.۳ در ارجمند به ثبت رسید.

جدول ۱. آمار زمین‌لرزه‌های کشور در خردادماه ۱۴۰۲ به تفکیک بزرگی

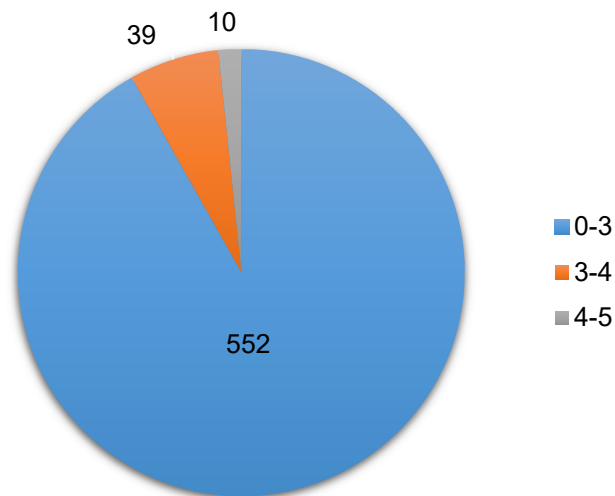
| محدوده بزرگی | تعداد |
|--------------|-------|
| کمتر از ۳ | ۵۵۲ |
| بین ۳ تا ۳.۹ | ۳۹ |
| بین ۴ تا ۴.۹ | ۱۰ |
| بین ۵ تا ۵.۹ | ۰ |
| جمع کل | ۶۰۱ |



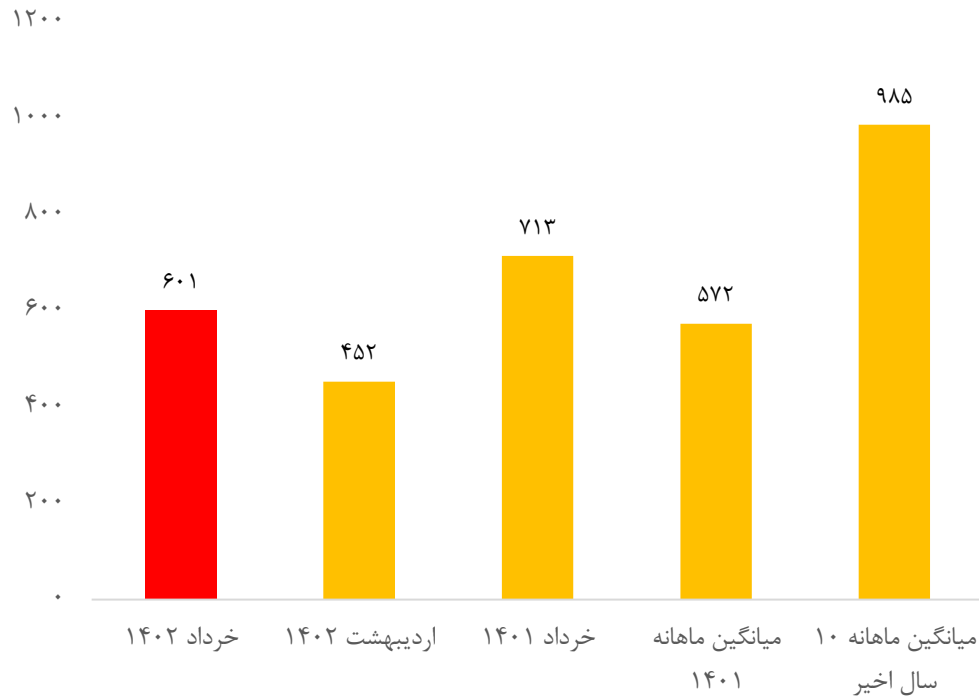
شکل ۱. نقشه پراکندگی زمین لرزه های کشور در خرداد ۱۴۰۲



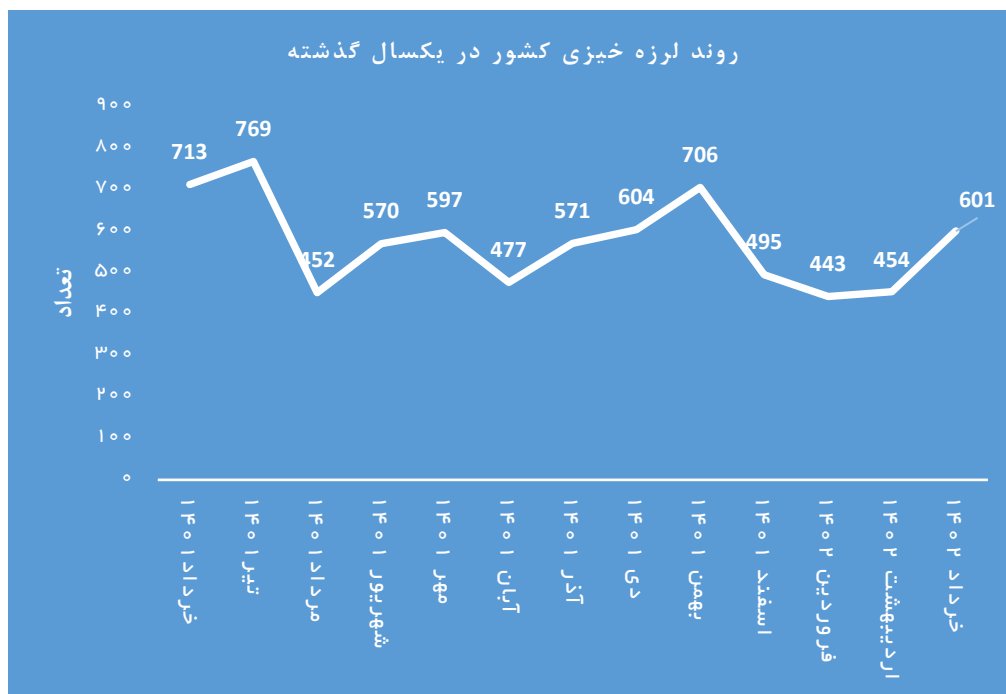
شکل ۲. نمودار میله ای فراوانی زمین لرزه های خرداد ۱۴۰۲ به تفکیک بزرگی



شکل ۳. نمودار دایره ای فراوانی زمین لرزه های خرداد ۱۴۰۲ به تفکیک بزرگی



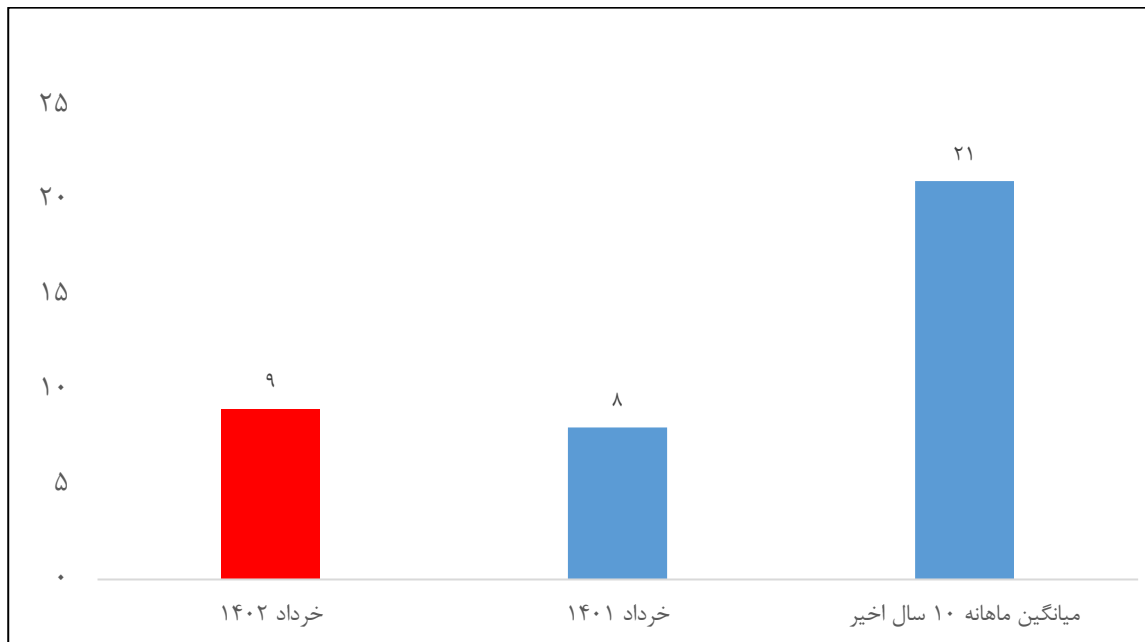
شکل ۴. آمار زمین لرزه های کشور در خرداد ۱۴۰۲ در مقایسه با مدت مشابه سال گذشته و میانگین ماهانه ۱۰ سال اخیر



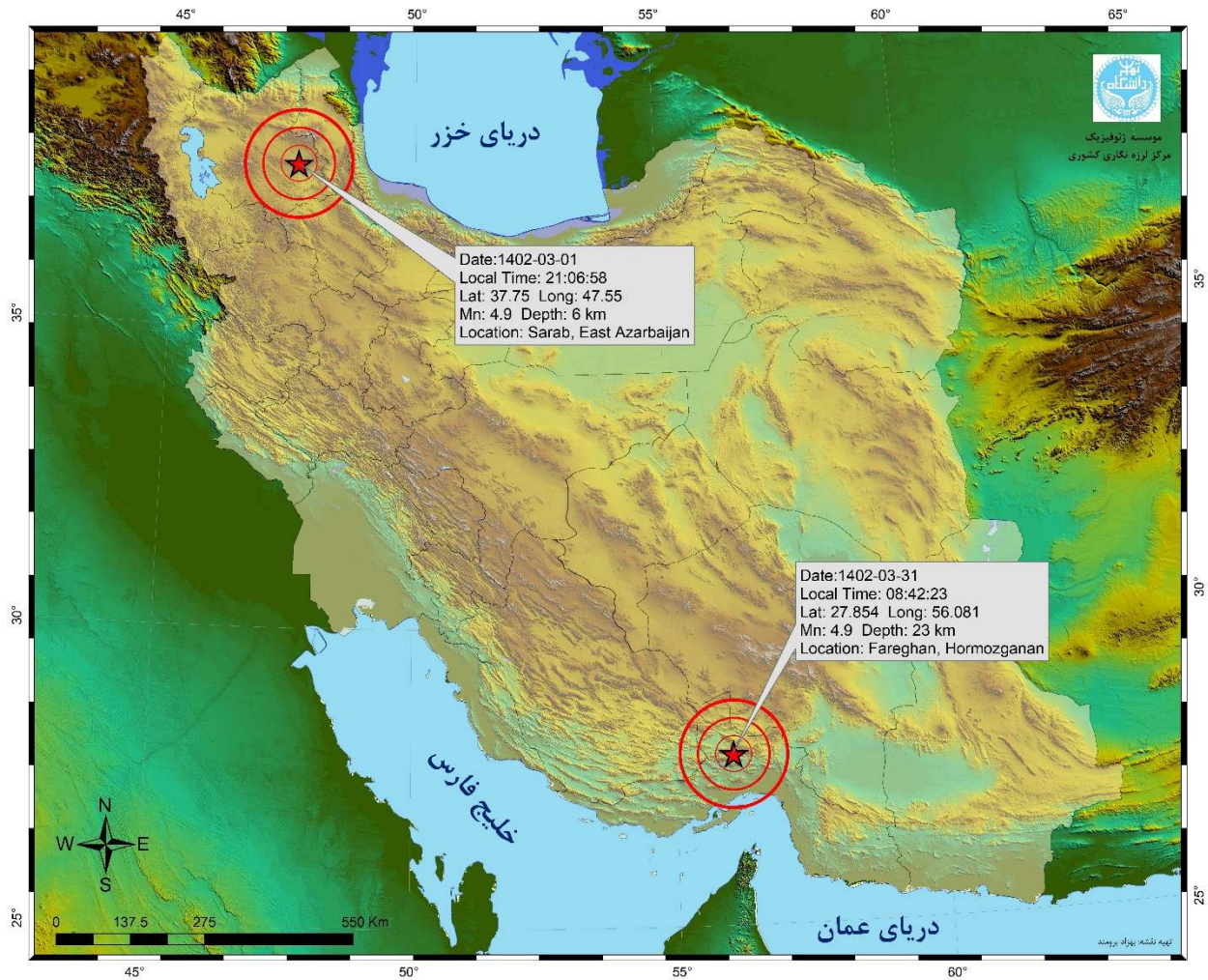
شکل ۵. روند لرزه خیزی کشور در یکسال گذشته

جدول ۲. آمار زمین لرزه های استان تهران در خرداد ۱۴۰۲ به تفکیک بزرگی

| محدوده بزرگی | تعداد |
|--------------|-------|
| کمتر از ۳ | ۹ |
| بین ۳ تا ۳.۹ | ۰ |
| جمع کل | ۹ |



شکل ۶. آمار زمین لرزه های استان تهران در خرداد ۱۴۰۲ در مقایسه با مدت مشابه سال گذشته و میانگین ماهانه ۱۰ سال اخیر



شکل ۷. محل وقوع بزرگترین زمین‌لرزه‌های کشور در خرداد ۱۴۰۲ (سراب آذربایجان شرقی و فارغان هرمزگان)



جدول ۳. آمار زمین لرزه های کشور در خرداد ۱۴۰۲ به تفکیک استان ها

| نام استان | خرداد ماه ۱۴۰۲ | میانگین ماهانه ۱۰ ساله |
|---------------------|----------------|------------------------|
| آذربایجان غربی | ۸۲ | ۲۶ |
| خراسان رضوی | ۷۰ | ۱۰۳ |
| خراسان جنوبی | ۴۷ | ۴۸ |
| کرمان | ۳۹ | ۱۰۵ |
| کرمانشاه | ۳۸ | ۸۵ |
| فارس | ۳۴ | ۳۸ |
| سمنان | ۳۲ | ۵۳ |
| خراسان شمالی | ۳۰ | ۳۸ |
| آذربایجان شرقی | ۲۵ | ۹۳ |
| یزد | ۲۴ | ۶۶ |
| اصفهان | ۱۹ | ۶۰ |
| مازندران | ۱۶ | ۲۵ |
| بوشهر | ۱۶ | ۲۱ |
| اردبیل | ۱۱ | ۱۱ |
| چهارمحال و بختیاری | ۱۱ | ۲۵ |
| هرمزگان | ۱۰ | ۲۴ |
| تهران | ۹ | ۲۳ |
| کهگیلویه و بویراحمد | ۹ | ۱۳ |
| گلستان | ۹ | ۱۲ |
| لرستان | ۶ | ۲۰ |
| همدان | ۶ | ۱۲ |
| کردستان | ۵ | ۹ |
| خوزستان | ۵ | ۳۵ |
| گیلان | ۴ | ۸ |
| مرکزی | ۴ | ۱۴ |
| ایلام | ۳ | ۲۷ |
| قم | ۳ | ۸ |
| سیستان و بلوچستان | ۲ | ۴ |



| | | |
|-------|---|---|
| قزوین | ۰ | ۹ |
| زنجان | ۰ | ۲ |
| البرز | ۰ | ۱ |